

IT-körkort

2014

Modul Video

YouTube

Innehåll

Innehåll	2
Kursinnehåll	2
Du har redan ett konto på YouTube via FU Sthlms G-apps for Education.	3
Skapa en video med Camera	3
Dela videon.	6
Arbeta med ljudfiler på yoyoutube.com	11

Kursinnehåll

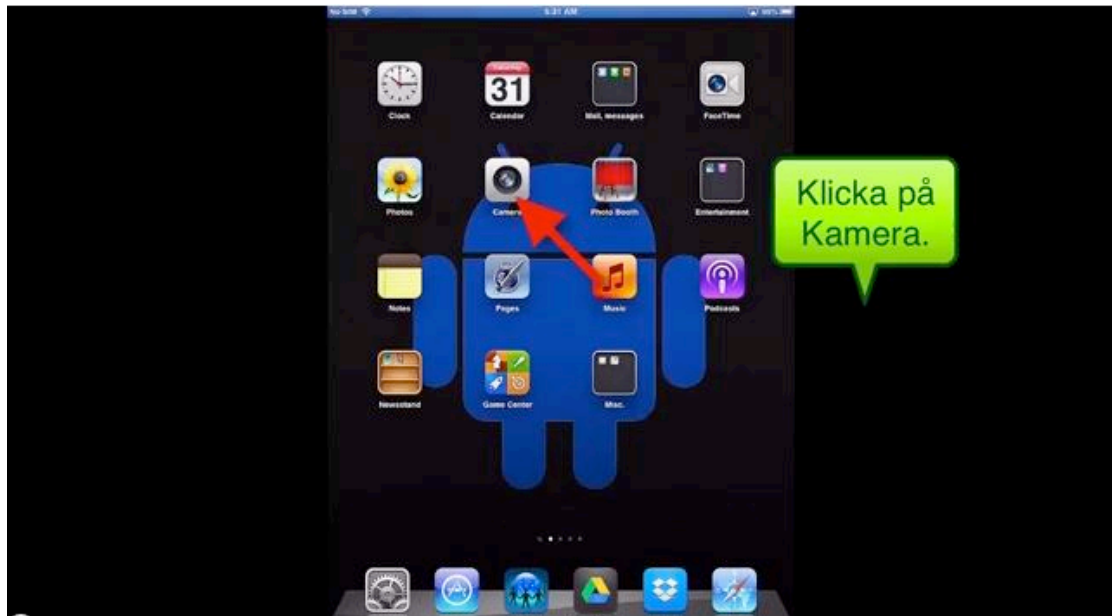
Kursen ger dig en introduktion till Camera, där du lär dig att skapa, exportera video till YouTube med iPad och sedan dela dem med andra med datorn.

Du har redan ett konto på YouTube via FU Sthlms G-apps for Education.

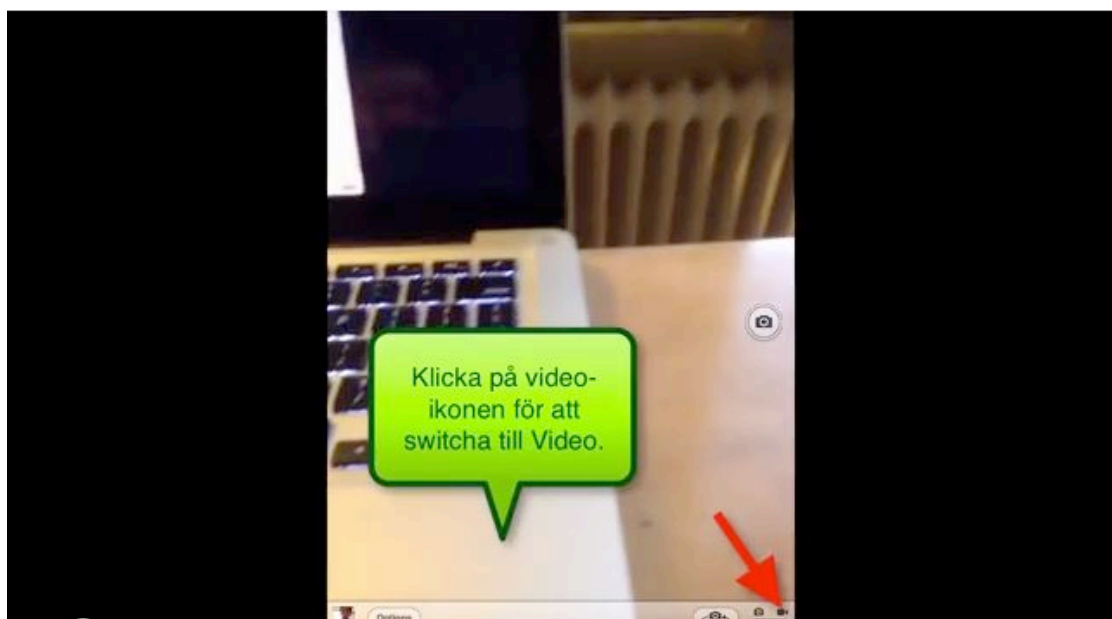
1. Gå till <https://www.youtube.com/>
2. Logga in med xxx.xxx@swo.se.

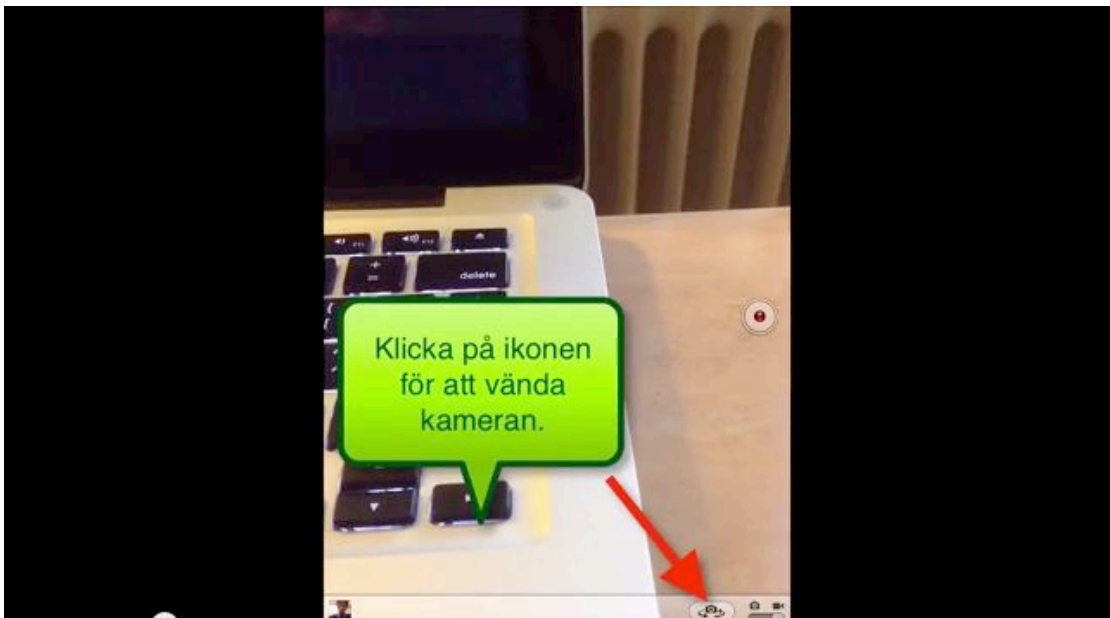
Skapa en video med Camera

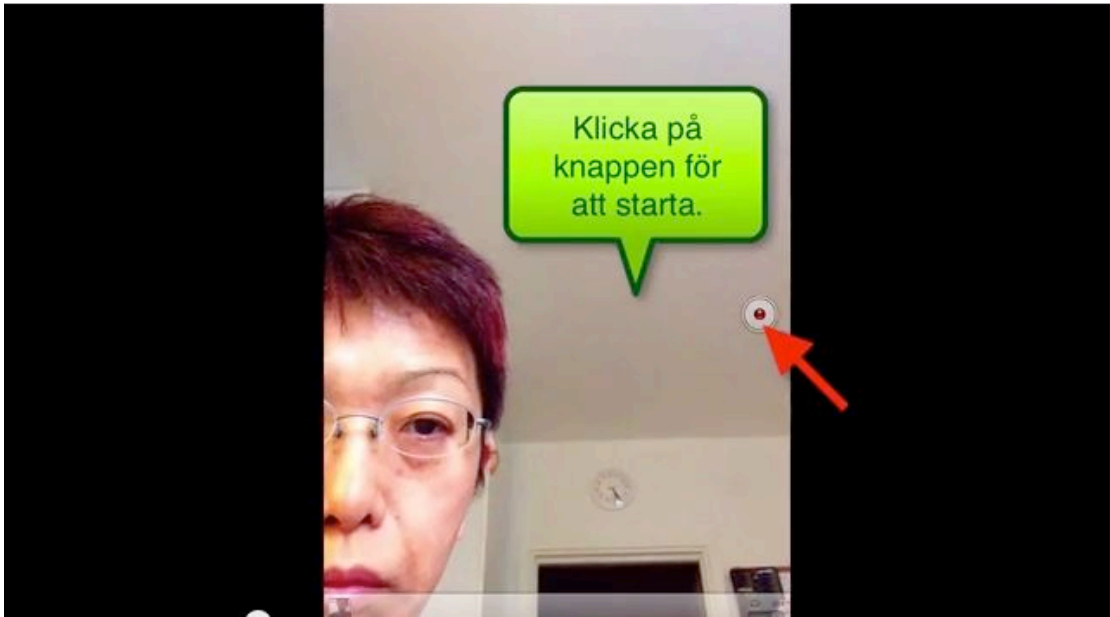
1. Starta Camera.



2. Swipe för att switcha till Video.







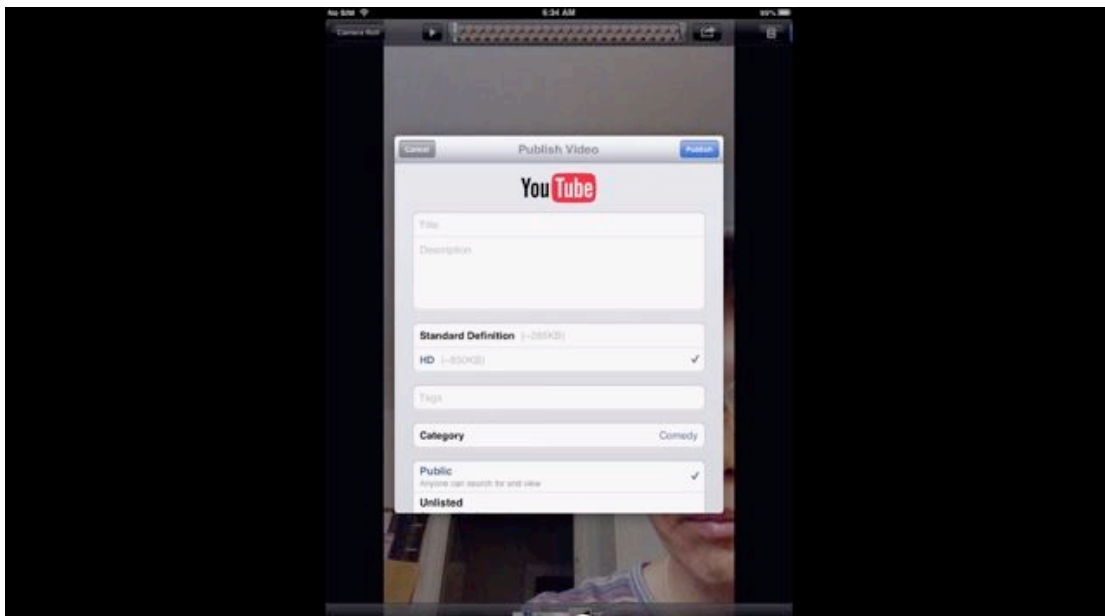


Dela videon.

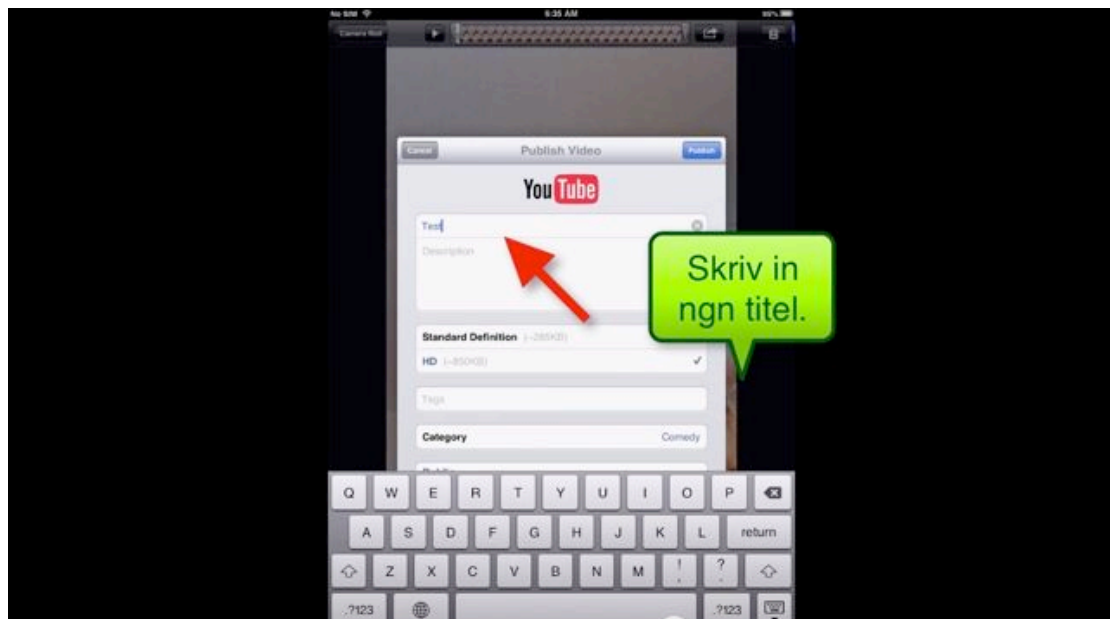
1. Klick på **Dela**-ikonen.



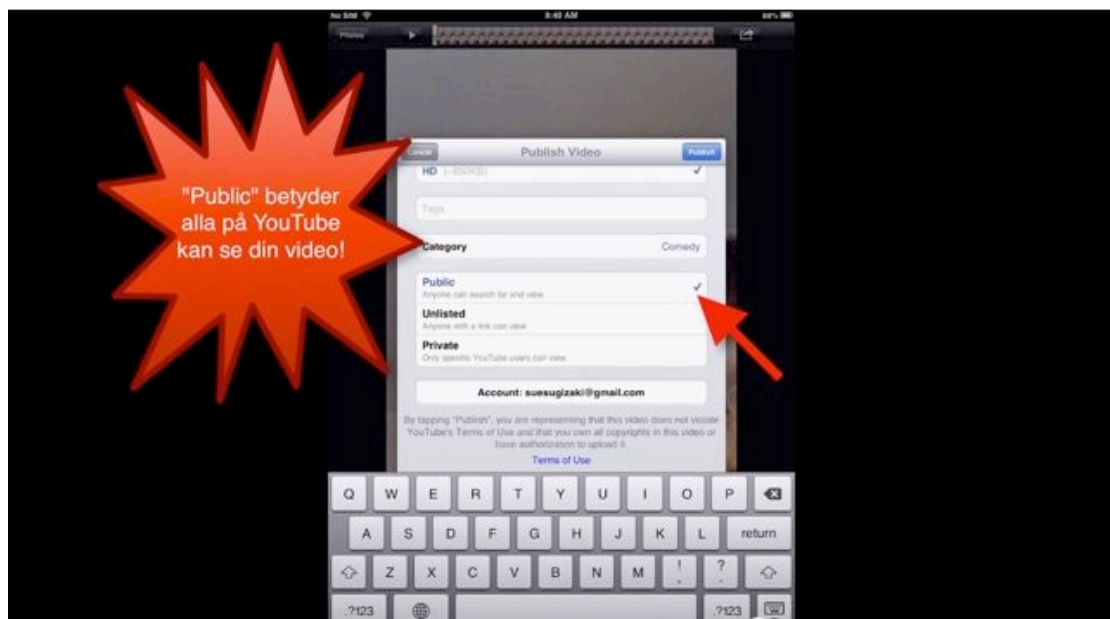
2. Välj YouTube.



3. Skriv in titeln.

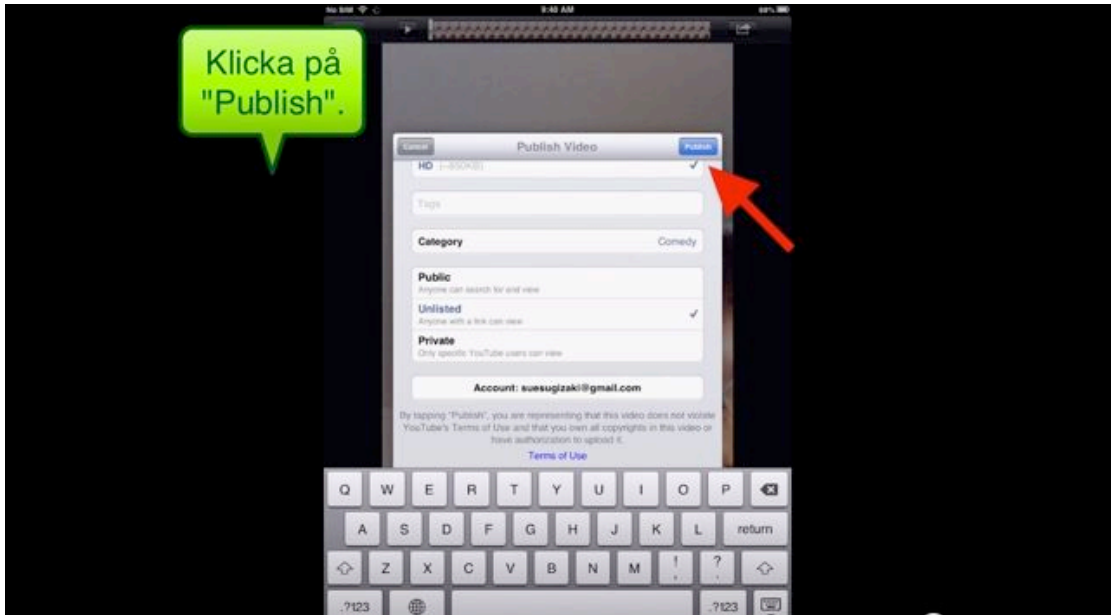


4. Välj **Public** eller **Unlisted**.





5. Klicka på **Publish**.





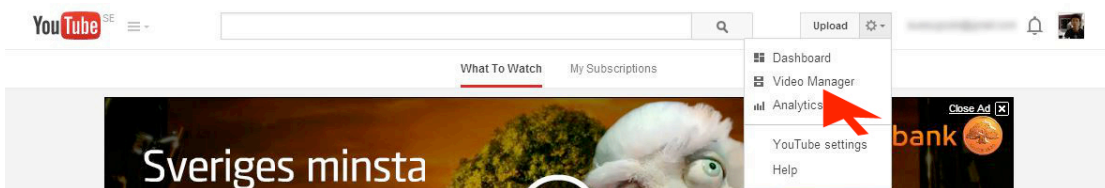
Arbeta med ljudfiler på yoyoutube.com

1. Gå till <https://www.youtube.com/> och logga in med xxx.xxx@sw.se

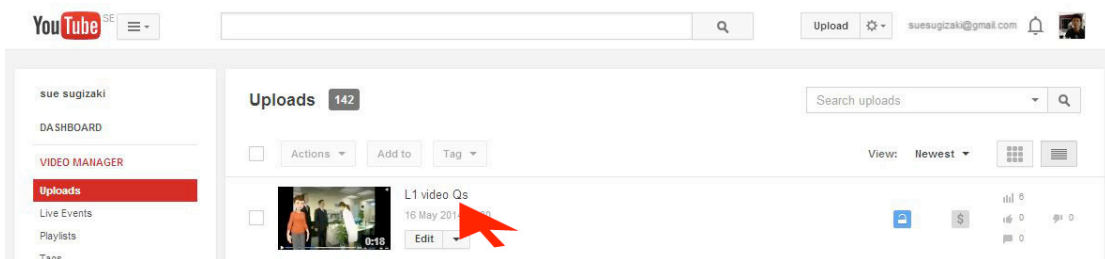
2. Klicka på **Ljulet** bredvid **Upload**.



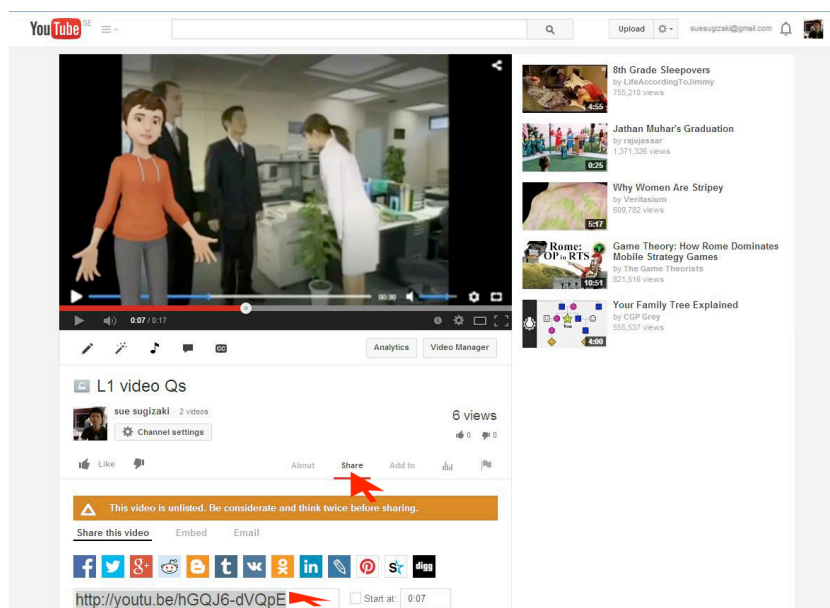
3. Klicka på **Video Manager** på drop-menyn.



4. Hitta videon under Uploads och klicka på titeln.



5. Klicka på **Share** för att ta fram länken.



6. Klicka på Embed för att ta fram inbäddningskoden.

The screenshot shows a YouTube video player interface. The video is titled "L1 video Qs" by the channel "sue sugizaki". The video player is currently at 0:07 of a 0:17 duration. Below the video player, there are options to "Share this video" via "Embed" and "Email". The "Embed" button is highlighted with a red arrow. Below the "Embed" button, the embed code is displayed in a text box, also highlighted with a red arrow. The code is: `<iframe width="560" height="315" src="https://www.youtube.com/embed/h9Q76-dVqZE" frameborder="0" allowfullscreen></iframe>`. Below the code, the "Video size" is set to "560 x 315".