

## Lektion 6 Svenska B2- del 1

Om eller när?

När jag går i pension så ska jag köpa ett fritidshus.

Om jag vinner på lotto så ska jag köpa en husbil. (osäker)

När jag vinner “ “ (positiv, säker)

## Kapitel 14

### Tragedi - komedi



En skådespelare spelar många roller

s. 216 i Textboken – Hur är du?

Quiz = **kviss** (såg jag i en Språktidning på nätet)

**Det** är ett tämligen (ganska) nytt ord.

**LUGN**: samlad, sansad, behärskad

**TYSTLÅTEN**: förtegen, fåordig, som inte säger mycket

**EFTERTÄNKSAM**: försiktig, som handlar med eftertanke

**IMPULSIV**: spontan, oberäknelig

**ORDENTLIG**: disciplinerad, ordningsam, noga, skötsam

**SLARVIG**: misskötsam, oaktsam, vårdslös

**GRÄLSJUK**: stridslysten, som gillar att gräla, bråka

**ENSAMVARG**: självständig, gillar att vara ensam, introvert?

**OSÄKER**: tveksam, som saknar självförtroende

**KONFLIKTRÄDD**: rädd att bli inblandad i konflikter

**SOCIAL**: sällskaplig, trevlig, utåtriktad, extrovert

## Diskussion:

s. 217 i Textboken

## Hörförståelse:

s. 218 i Textboken - Kontorskaos (Ljudfil 85)

“Skyll inte på mig” = Ge inte mig skulden.

Att skylla ifrån sig = att lägga skulden utanför sig själv (to blame someone else)

## Grammatik:

s. 220 i Textboken – Utbrytning

<https://www.youtube.com/watch?v=xsZp2GGH3XI>



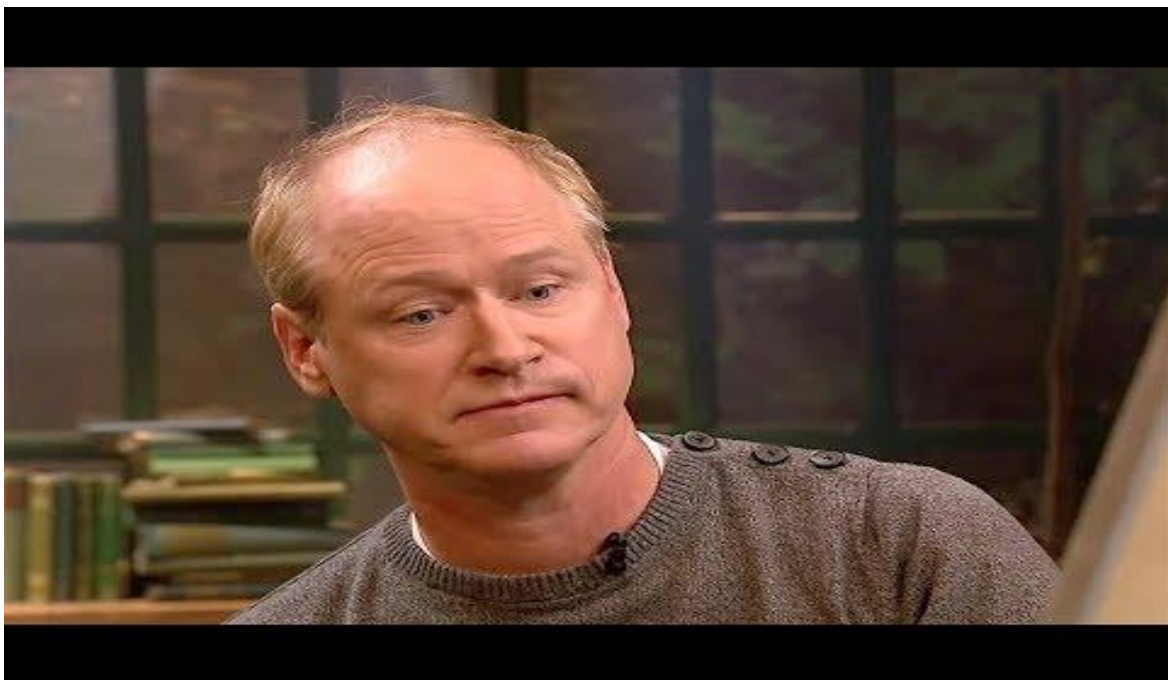
## Diskussion:

Dialekter är en del av vår identitet och visar varifrån vi kommer.

Hur är det i ditt hemland, finns det många olika dialekter?

I Sverige är det vanligt att vissa dialekter anses "finare" än andra. Hur resonerar man i andra länder?

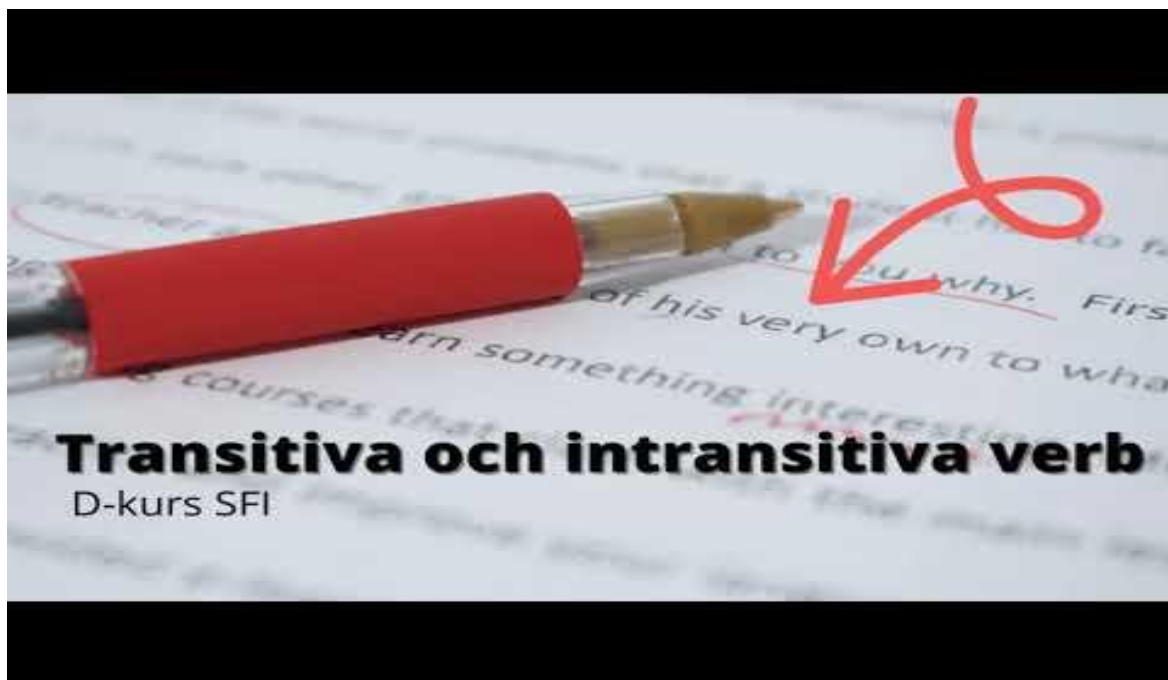
<https://www.youtube.com/watch?v=W2V1iH3VvbA>



Läxa:

- 1) Jobba med s. 201 – 202 i Övningsboken
- 2) Se filmklippen
- 3) Gör nedan interaktiva övningar:

<https://www.youtube.com/watch?v=nT4fLjBUcFc>



[https://digi.nokportalen.se/interactives/63ff23c2-560a-4d13-a196-f82dc831fd20/practices/a73094c2-a5c7-49dd-ae31-d6ae500b3fdd/show/carousel?close\\_url=%2Fareas%2F1fd11c00-c7ee-4672-8682-eb704f1cbc1f](https://digi.nokportalen.se/interactives/63ff23c2-560a-4d13-a196-f82dc831fd20/practices/a73094c2-a5c7-49dd-ae31-d6ae500b3fdd/show/carousel?close_url=%2Fareas%2F1fd11c00-c7ee-4672-8682-eb704f1cbc1f)

[https://digi.nokportalen.se/interactives/63ff23c2-560a-4d13-a196-f82dc831fd20/practices/e829715d-7efa-4821-ba96-cf479011bd94/show/carousel?close\\_url=%2Fareas%2F1fd11c00-c7ee-4672-8682-eb704f1cbc1f](https://digi.nokportalen.se/interactives/63ff23c2-560a-4d13-a196-f82dc831fd20/practices/e829715d-7efa-4821-ba96-cf479011bd94/show/carousel?close_url=%2Fareas%2F1fd11c00-c7ee-4672-8682-eb704f1cbc1f)

[https://digi.nokportalen.se/interactives/63ff23c2-560a-4d13-a196-f82dc831fd20/practices/d92681c6-de3a-4468-bebf-19d3f7a97663/show/carousel?close\\_url=%2Fareas%2F1fd11c00-c7ee-4672-8682-eb704f1cbc1f](https://digi.nokportalen.se/interactives/63ff23c2-560a-4d13-a196-f82dc831fd20/practices/d92681c6-de3a-4468-bebf-19d3f7a97663/show/carousel?close_url=%2Fareas%2F1fd11c00-c7ee-4672-8682-eb704f1cbc1f)

[https://www.youtube.com/watch?v=JT5GTQ5nm\\_I&t=232s](https://www.youtube.com/watch?v=JT5GTQ5nm_I&t=232s)

## VERBET "VARA"

- Är du inte gift?
- Ja, det är jag.
- Nej, det är jag inte.
  
- Är lägenheten billig?
- Ja, det är den.
- Nej, det är den inte.
  
- Var Sandra i skolan igår?
- Ja, det var hon.
- Nej, det var hon inte.

SCREENCAST BY ANNE

[https://digi.nokportalen.se/interactives/63ff23c2-560a-4d13-a196-f82dc831fd20/practices/a73094c2-a5c7-49dd-ae31-d6ae500b3fdd/show/carousel?close\\_url=%2Fareas%2F1fd11c00-c7ee-4672-8682-eb704f1cbc1f](https://digi.nokportalen.se/interactives/63ff23c2-560a-4d13-a196-f82dc831fd20/practices/a73094c2-a5c7-49dd-ae31-d6ae500b3fdd/show/carousel?close_url=%2Fareas%2F1fd11c00-c7ee-4672-8682-eb704f1cbc1f)

[https://digi.nokportalen.se/interactives/63ff23c2-560a-4d13-a196-f82dc831fd20/practices/e829715d-7efa-4821-ba96-cf479011bd94/show/carousel?close\\_url=%2Fareas%2F1fd11c00-c7ee-4672-8682-eb704f1cbc1f](https://digi.nokportalen.se/interactives/63ff23c2-560a-4d13-a196-f82dc831fd20/practices/e829715d-7efa-4821-ba96-cf479011bd94/show/carousel?close_url=%2Fareas%2F1fd11c00-c7ee-4672-8682-eb704f1cbc1f)