

Jämförande ord

Tänk på..

- Dessa är **riktlinjer**, en guide.
- Det finns alltid undantag, men ni kan utgå från dessa tips!

Lik/Likt/Lika (adjektiv/adverb)

- Motsats till olik/olikt/olika.
- Något som ser ut/är som något annat eller något som är jämförbart till något annat.
- Exempel:
 - Du är väldigt **lik** George Clooney. (adjektiv)*
 - Ni är **lika** duktiga idag som igår. (adjektiv)*
 - Du är **lika** snäll som henne. (adverb)*
 - Svenska är **lika** svårt som arabiska. (adverb)*
 - Det är inte **likt** dig att inte göra läxan.*
- **Likt** används efter ett-ord
- **Lik** används efter en-ord
- **Lika** används efter plural

Olik/Olikt/Olika

- Något som är på ett annat sätt.
- Ja, det betyder i princip samma sak som annorlunda.

- Exempel:

*Alla är **olika**.*

*Jag får **olika** svar hela tiden, jag blir förvirrad!*

*Han är **olik** sig själv idag.*

*Det var **olikt** dig att göra så.*

- **Olika** används efter plural
- **Olik** används efter en-ord
- **Olikt** används efter ett-ord

Annorlunda

- Något som skiljer sig från mängden.
- Något som är på ett annat sätt.
- Exempel:

*Oj! Det var en **annorlunda** restaurang.*

*Efter gymnasiet hade jag blivit en helt **annorlunda** person.*

*Han betedde sig **annorlunda** idag.*

Skillnaden mellan **annorlunda** och **olika**

- De är synonymmer, men används i olika kontexter.

- **Olika** = adjektiv

Olika är mer neutralt.

Ex. Du kan välja mellan olika rätter på menyn (= du har flera alternativ att välja mellan).

- **Annorlunda** = adverb

Handlar ofta om något som är ovanligt, något som sticker ut.

Ex. Du ser annorlunda ut idag (=du ser inte ut som du brukar göra).

Samma

- Något som är **samma sak**.
- Det kan vara en sak som två personer delar på.
- Exempel:

*Min granne har bott i **samma** hus som mig.*

*Jag går på **samma** skola som henne.*

*Dom har **samma** bil som för 10 år sedan.*

Likadan

- Något som ser identiskt ut som något annat.
- Exempel:

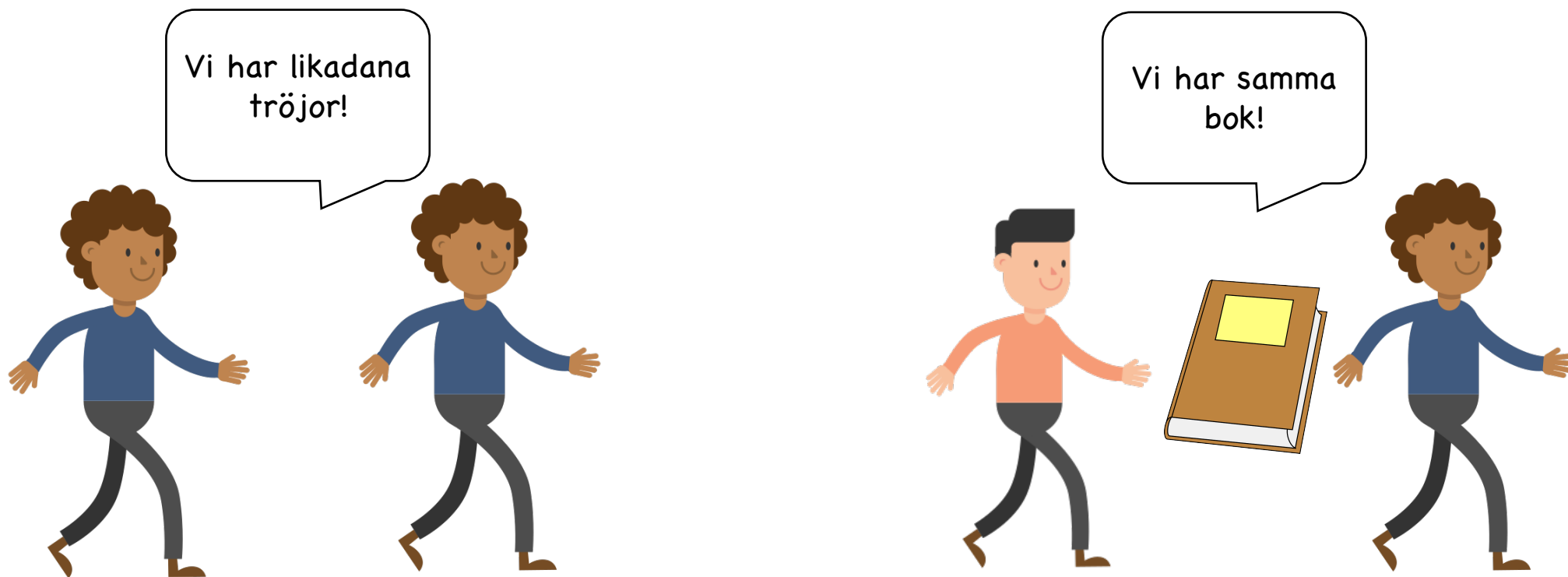
*Jag har en **likadan** tröjan som du.*

*Min mamma har en **likadan** väska som mig.*

*Ni har **likadana** böcker.*

Skilnaden mellan **samma** och **likadan**

- *Samma* pratar om en sak, samma sak.
- *Likadan* pratar om två eller fler saker som ser identiska ut.



Liknande

- Något som är **nästan** av samma typ/sort/variant.
- Synonym (ungefär) till **likadan**, men används på olika sätt.
- Exempel:

*Jag vill ha din frisyra, eller något **liknande**.*

(En tröja som nästan ser ut som dennes tröja)

*Jag har en **liknande** katt hemma.*

(En katt som nästan ser ut som dennes katt)

Hoppas detta hjälper lite!

